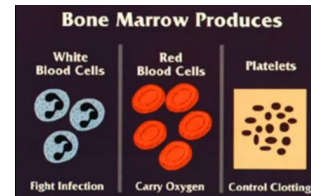


PANCITOPENIA

Natalia Witzke Testoni

DEFINIÇÃO :

- Produção insuficiente das três séries mielóides



CRITÉRIOS DIAGNÓSTICOS:

LEVE

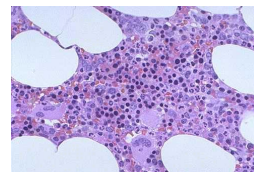
- Hematócrito > 26%
- Leucocitos > 2500/uL,
- Plaquetas > 75000/uL

MODERADA

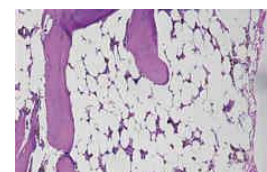
- Hematócrito > 20%,
- Leucocitos > 1500/uL,
- Plaquetas > 45000/uL

CAUSAS:

- Hematopoiese inefetiva com morte celular na própria medula óssea



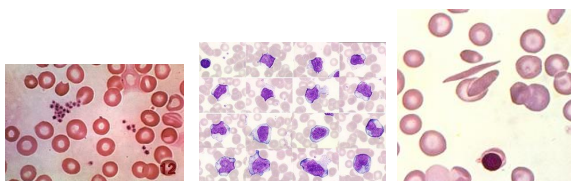
Medula óssea normal



Medula óssea aplásica

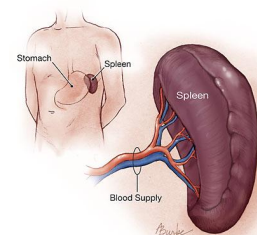
CAUSAS

- Formação de células defeituosas que são rapidamente removidas da circulação






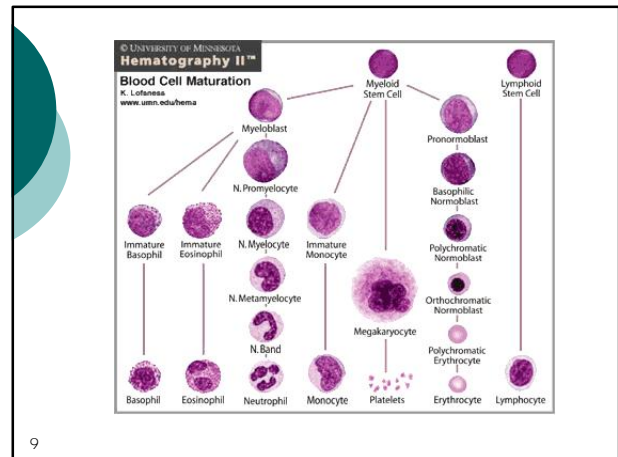
CAUSAS

- Seqüestro e/ou destruição periférica das células pela ação de anticorpos



SINTOMAS

- i -Sintomas e sinais de anemia
(palidez, cansaço, falta de ar, etc)
- i -Sinais de trombocitopenia
(púrpuras, hemorragias, hematomas)
- i -Sinais de neutropenia
(propensão a infecções, febre)

A pancitopenia pode ser:



- i CONGÊNITA
Anemia de Fanconi
- i ADQUIRIDA
 - Primária
Idiopática
 - Secundária
Induzidas por agentes químicos
Associadas a estados mórbidos

Pancitopenia pode estar associada a estados mórbidos como:

- i Anemia Aplástica
Ocupação progressiva da MO por Tecido gorduroso
- i Síndromes Mielodisplásicas
São doenças hematológicas clonais que resultam na proliferação de células hematopoéticas com alterações morfológicas e funcionais 7



- i Hemoglobinúria paroxística noturna
É uma doença clonal rara do tecido hematopoético que pode afetar todas as suas linhagens.²
- i Substituição medular por células neoplásicas
- i Hiperesplenismo
Associação de esplenomegalia, anemia, plaquetopenia e leucopenia junto com hiperplasia da medula óssea, para compensar a pancitopenia do sangue periférico 4

- i Lúpus Eritematoso Sistêmico
Doença auto-imune com diversidade de manifestações clínicas. O aparecimento de auto-anticorpos está associado a uma falha na supressão de sua formação, que leva à produção de complexo antígeno-anticorpo. Esse, por sua vez, deposita-se em diversos órgãos e responde pelo estado clínico do paciente⁸
- i Doenças infecciosas
HIV, Hepatite, Tuberculose miliar.

